

## ■ ABM-28 | Prenosný ukosovací stroj s automatickým posuvom

Posledná generácia prenosného ukosovacieho stroja s automatickým posuvom na ukosovanie vrchnej a spodnej hrany a taktiež zarovnania čela plechu.



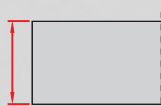
### Medzi najdôležitejšie funkcie patria:

- Automatický posuv ukosovania.
- Plynulo nastaviteľný uhol úkosu v rozsahu  $-60^\circ$  do  $+60^\circ$  bez nutnosti otáčať plech
- Max. šírka úkosu (v závislosti od uhla úkosu) od 28 do 35mm
- Variabilná regulácia posuvu pri práci s rôznymi akosťami ocele a ich hrúbkami (až do 35mm štandardne, alebo až do 70 mm - opcia)
- Ukosovanie je možné v oboch smeroch posuvu stroja
- Motor je chránený proti preťaženiu
- Dostupné ukosovanie v tvare J - opcia
- Rýchle nastavenie
- Rozšíriteľná vodiaca dráha

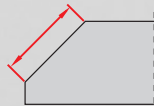


ABM-28 môže ukosovať hranu oceľového plechu v oboch smeroch posuvu, čím pomáha znižovať namáhavú fyzickú prácu obsluhy.

Požadovanú dĺžku vodiacej dráhy je možné dosiahnuť pomocou prídavných sekcií vodiacej dráhy.



Hrúbka plechu  
max.35 mm, 36-  
70mm - opcia



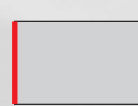
Šírka úkosu  
až do 35mm



Uhol úkosu  
v rozsahu od  
 $60^\circ$  do mínus  
 $60^\circ$



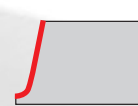
Ukosovanie  
hornej hrany



Zarovnanie  
čela



Ukosovanie  
spodnej hrany



Ukosovanie v  
tvare J (opcia)

ABM-28 TECHNICKÁ ŠPECIFIKÁCIA	
Napätie	~220-240 V, 50-60 Hz
Výkon	1600 W
Otáčky ( na prázdno)	2780 rpm
Uhol úkosu ( $\beta$ )	60 až $-60^\circ$
Maximálna šírka úkosu ( $b$ )	35 mm (1.38")
Rýchlosť posuvu	250 – 500 mm/min
Hrúbka plechu	max 35mm, 36-70mm (option)
Hmotnosť ( stroj s 1 vodiacou dráhou)	53.5 kg (118 lbs)

$\beta$	0°	30°	45°	60°
$b$	35 mm	30 mm	28 mm	30 mm

Maximálna šírka úkosu je závislá od uhla ukosu



Milling heads for beveling (standard) and for J-groove (option)

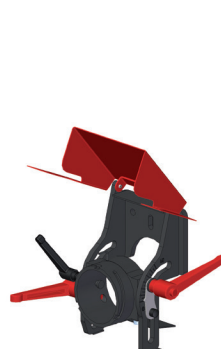
### Štandardne dodávaná zostava:

1. Vozík namontovaný na vodiacu dráhu
2. Frézovacia jednotka
3. Nástavec k frézovacej jednotke na ukosovanie v rozsahu od 60° do -60°
4. Prídavná sekcia vodiacej dráhy
5. Rýchlosvorka na uchytenie dráhy na plechy hrubé 10-35mm (3ks)
6. Kontajner na špony
7. Súprava kľúčov
8. Príchytky na plechy hrubé 10-35mm (2ks)
  - Drevená krabica
  - Návod na obsluhu



### Príslušenstvo a voliteľná výbava:

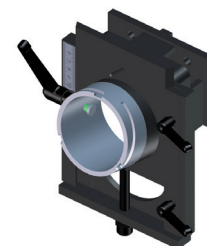
- GLW-000013 Frézovacia hlava (je potrebných 7 rezných plátok)
- PLY-000282 Rezný plátok (1 ks), predáva sa v balení po 10 ks
- GLW-000014 Frézovacia hlava R6 na ukosovanie v tvare J ( je potrebných 6 rezných plátok R6 )
- PLY-000198 Rezný plátok R6 na ukosovanie v tvare J
- GLW-000015 Frézovacia hlava R8 na ukosovanie v tvare J ( je potrebných 5 rezných plátok R8 )
- PLY-000201 Rezný plátok R8 na ukosovanie v tvare J
- SGM-0152-04-01-00-2 Vodiaca dráha L=1200mm (47.25")
- UST-0152-04-04-00-3 Rýchlosvorka dráhy na plechy hrubé 10-35mm
- UST-0152-15-01-00-1 Rýchlosvorka dráhy na plechy hrubé 36-70 mm
- ZCS-0152-04-02-00-1 Príchytky na plechy hrubé 10-35mm
- ZCS-0152-15-02-00-0 Príchytky na plechy hrubé 36-70 mm
- WSP-0518-03-00-00-0 Nástavec k frézovacej jednotke na ukosovanie plechov hrubých 10-35 mm v od 60° do -60°
- WSP-0518-04-00-00-0 Nástavec k frézovacej jednotke na ukosovanie plechov hrubých 36-70 mm od 0° do 60° (vrátane zarovnania čela)
- WSP-0518-05-00-00-0 Nástavec k frézovacej jednotke na ukosovanie plechov hrubých 36-70 mm od 0° do -60°



WSP-0518-04-00-00-0



WSP-0518-05-00-00-0



WSP-0518-07-01-00-0

Všetky informácie sa môžu zmeniť bez predchádzajúceho upozornenia.



PROMOTECH Sp. z o.o.  
ul. Elewatorska 23/1, 15-620 BIAŁYSTOK, POLAND  
tel. (+48 85) 678 34 05, fax (+48 85) 662 78 77  
marketing@promotech.eu www.promotech.eu